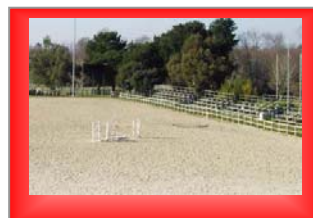
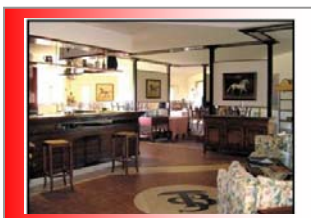




Europacup TREC 2010



"TENUTA SANTA BARBARA"

BRACCIANO (ROMA)

ITALIA



2- 4 juli

Programm

1. Organisation

Gastgeber: A.S.D. Equestre Caino
Tel : + 39 – 069964137
Fax : + 39 – 068810402
Email : caino@fitetrec-ante-lazio.it

Logistische und generelle Organisation :

Roberta Giovannini Cell. +39 – 335 1806876
Giampietro Magagnino Cell +39 – 339 1587078

Veranstalter: Fitetrec – Ante
Tel + 39 06 32650231
Fax+39 06 32650230

Für weitere Informationen kontaktieren Sie bitte das Sekretariat der Fitetrec-Ante

2. Standort

TENUTA SANTA BARBARA
Via Poderale del Sanbuco
00062 Bracciano (Roma)
ITALIA

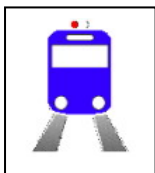
Anreise:



Mit dem Auto: Von der nördlichen Autostraße A1 nehmen Sie die Ausfahrt Orte/ Viterbo. Folgen Sie der Beschilderung Viterbo und bleiben Sie auf der Straße bis zur Ausfahrt Viterbo Süd-Vetralla. Bleiben Sie auf der S.S. 2 Cassia bis zum Bivio di Vico Matrino. Fahren Sie nach rechts und folgen Sie der Beschilderung Vejano. Folgen Sie der Richtung Oriolo Romano bis Sie in das bewohnte Zentrum von Manziana kommen. Folgen Sie nun der Beschilderung Rom. Sobald Sie das Zentrum verlassen fahren Sie rechts in

die Richtung Sasso – Aeroporto Savini. Fahren Sie am Flughafen Savini vorbei und folgen Sie der Straße noch einige Kilometer bis zur Straße Poderale del Sambuco. Nun fahren Sie links (Beschilderung Tenuta Santa Barbara) Folgen Sie dieser nun noch ca. 1 km um den Eingang des Gastgebers zu erreichen.

Von der Süd-Autobahn A1 nehmen Sie die Ausfahrt GRA Roma Nord (Fiano) Auf der GRA nehmen Sie die S.S. 2 BIS – Cassia Veientana bis Cesano. In Cesano (Militärstützpunkt) biegen Sie links ab und folgen der Richtung SP Braccianese. Auf der SP Braccianese fahren Sie nach rechts und folgen der Richtung Bracciano. Sie fahren an Bracciano vorbei und folgen der SP um an der Kreuzung Richtung Sasso-Aeroporto Savini zu fahren. Fahren Sie am Flughafen Savini vorbei und folgen Sie der Straße noch einige Kilometer bis zur Straße Poderale del Sambuco. Nun fahren Sie links (Beschilderung Tenuta Santa Barbara) Folgen Sie dieser nun noch ca. 1 km um den Eingang des Gastgebers zu erreichen.



Mit dem Zug:

Station von Manziana (Rom) in 9 km
Station Bracciano (Rom) in 12 km



Mit dem Flugzeug:

Flughafen von Rom (Fiumicino) in 51 km
Flughafen von Rom (Ciampino) in 65 km

3 – Eventprogramm

Freitag, 2. Juli 2010

Ankunft der Teilnehmer (wer möchte kann auch schon einige Tage vorher unterkommen. In diesem Fall möchten wir Sie bitten mindestens eine Woche vorher folgende Adresse zu kontaktieren caino@fitetrec-ante-lazio.it

Von 14.00 Uhr bis 18.00 Uhr Veterinär-Besuche. Desweiteren Kontrolle der Ausrüstung

19.30 Uhr Briefing

20.30 Uhr Abendessen in der Struktur der Tenuta Santa Barbara

Samstag, 3. Juli 2010

7.30 Uhr Erster Teilnehmer laut der Reihenfolge. Desweiteren alle weiteren Kategorien.

Am frühen Nachmittag die Kategorie PPA für die jungen Teilnehmer

20.30 Uhr Abendessen in der Struktur der Tenuta Santa Barbara

Sonntag, 04.07.2010

8.00 Uhr Anfang der PPA Kateg. 1 darauf folgt PPA Cat. 4

Am Ende kommt die PPA PTV Kateg. 1 und darauf folgt PTV Kateg. 4

Das Programm kann sich je nach Anzahl der Teilnehmer ändern.

4 – Startreihenfolge

Die Startreihenfolge wird am 02.07.2010 um 19.00 Uhr ausgelost.

5 – Jury

Die Jury setzt sich aus dem Gründungskomitee zusammen

6 – Regeln

Das Turnier wird organisiert durch die internationale Regelung TREC vom 01.01.2010 festgesetzt vom FITE.

Die Teilnahme bei diesem Event läuft für die Teilnehmer auf eigene Gefahr. Die Untersuchung der Pferde ist nicht eine Garantie für die Gesundheit der Pferde.

7 – Pferdepapiere

Die Pferde müssen gültige internationale Papiere vorweisen können mit folgenden Informationen:

- Pferdediagramm oder Mikrochip
- Name des Besitzers
- Pferdegrippeimpfung
- Infektiöse Anämie (Coggin Test)

8 – Tierarztbesuche

Jeder Teilnehmer muss sich mit seinem Pferd, mit allen nötigen Dokumenten, am Freitag, dem 02. Juli 2010, anfangen ab 14.00 Uhr, im zugewiesenen Bereich zur Kontrolle einfinden.

9 – Antidoping

Die Kontrolle kann bei allen Teilnehmern vorgenommen werden.

10. Letzte Informationen und Unterkunft

Im Folgenden eine Auflistung von nah gelegenen Hotels:

Agriturismo "Monte la Puglia" Tel.: 06 9986694; 347 5476534 Fax: 06 6869737

Web site : www.montelapuglia.it

Agriturismo "Casona Serrari"
tel. 06/99837362; 339/5888038 fax 06/99837362
<http://www.casonaserrari.eu>
<http://www.casonaserrari.it>
info@casonaserrari.com

"La Locanda delle Cicale"
tel. 06/99675122
www.locandacicale.com

Affittacamere Ristorante "La Riserva"
tel. 320/0854737
www.ristoranteaffittamerelariserva.com

Agriturismo "La Torretta"
tel. 06/99838072; 338/3833560
www.agriturismolatorretta.com

Casa vacanze "I girasoli di Marg"
tel. 06/9963603; 328/6315530
igirasolidimarg@alice.it

Casa vacanze "Il casale del Grillo"
tel. 328/7236583
www.ilcasaledelgrillo.it

B&B "DOLCE COLLINA"
www.dolcecollina.com
info@dolcecollina.com

B&B "L'Oasi"
tel. 06/9963657; 347/8435905
fax 06/9963657
www.monterano-oasi.sitonline.it
bboasi@vodafone.it

B&B "La casetta nel bosco"
tel. 06/99805089; 340/7242967
www.lacasettanelbosco.com
cirillochiara@tiscali.it

B&B "Nature"
tel. 06/99838656; 346/3957347; 338/3559971
www.bedbreakfastnature.it
info@bedbreakfastnature.it

B&B "Nonna Piera"
tel. Patrizia 06/9963662; 339/8957003
tel. Francesca 06/99674400; 329/1752439
www.bnonnapiera.com

Terme di Stigliano Grand Hotel
tel. e fax 06/9963428; 06/99805977; 06/99674910

Für die Preise der oben genannten Hotels kontaktieren Sie bitte direkt das Hotel.

Es besteht auch die Möglichkeit in einer nah gelegenen Herberge in Mehrfachzimmern zu übernachten. Für weitere Informationen, Verfügbarkeit und Kosten (Euro 15,00) kontaktieren Sie hierzu bitte folgende e-mail Adresse caino@fitetrec-ante-lazio.it

11. Einschreibung und Kosten

- Kategorie 4 – Einschreibung Wettkampf € 60,00
- Kategorie 1 – Einschreibung Wettkampf € 40,00
- Kategorie Junioren – Einschreibung Wettkampf € 25,00

- Pferdebox (von Freitag bis Sonntag) € 80,00
(Nicht inbegriffen im Preis sind Heu, Futter, Stroh)

12. Bankdaten

Um die Teilnahme am Wettkampf zu bestätigen und eine Box zu bestellen, möchten wir Sie bitten die entstehenden Kosten auf folgendes Konto zu überweisen:

Empfänger: ROBERTA GIOVANNINI
Bank: BANCA INTESA SAN PAOLO
Iban : IT20 R030 6905 0611 0000 0000 311
BIC (nur für ausländische Überweisungen): BCITITMM

Eine Überweiskopie senden Sie bitte an folgende e-mail Adresse caino@fitetrec-ante-lazio.it oder senden diese per Fax an die Nr. +39 – 068810402 zusammen mit dem Anmeldeformular.